

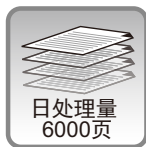
ArtixScan DI 2650S

A4自动馈纸式扫描仪



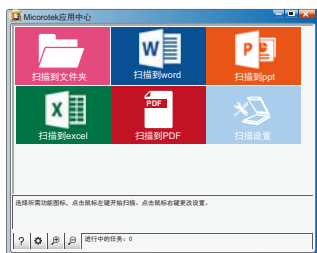
直通道设计，走纸顺畅

- 45ppm/90ipm (A4, 彩色/灰阶/黑白, 200dpi)
- 支持超声波重张检测
- 进纸器可容纳100页A4纸
- 搭配办公易用的MICROTEK应用中心
以及数据加工前端处理软件DocWizard
- 获得“中国节能认证”



Microtek应用中心

软件界面



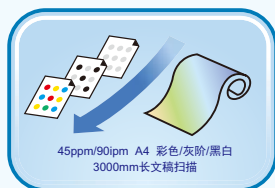
软件应用



- ScanWizard Control Panel应用中心是中晶科技开发的一款整合应用软件。界面直观明了，操作简单便捷，即使扫描仪新手，也可以轻松上手。
- 该软件将日常办公应用模块化，只需一步操作，即可将您的资料扫描到指定的文件夹；也可以直接扫描并识别到Word、Excel、PDF、PPT等office办公软件中，进行后续编辑及应用。
- 简单的操作，让繁杂的日常办公扫描管理工作变得轻松有趣。

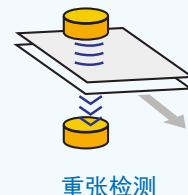
45ppm/90ipm的扫描速度

基于自动馈纸通道设计，ArtixScan DI 2650S 拥有每分钟 45ppm / 90ipm A4纸的扫描速度，且在200dpi下彩色、灰阶、黑白三色扫描同速，不因切换扫描模式而降低速度，为客户提高工作效率打下扎实的基础。与此同时，该机型还支援3000mm长度幅面扫描，对于长纸扫描需求的用户事半功倍。



支持超声波重张检测功能

ArtixScan DI 2650S装备有一组超声波传感器，它可以准确的检测多页重张进纸，即使扫描文件的厚度不一也同样可行。检测到重张进纸后，超声波传感器会立即中止扫描工作来减少重叠进纸的出现，减少了漏扫给用户带来的诸多不便。



重张检测



可容纳100页A4纸或两张硬卡

一次性可放置100页A4标准纸的进纸器，犹如一个“吃纸巨兽”，能批量处理不同厚度、不同尺寸、不同材质的文档及硬卡（身份证、银行卡或小于1.25毫米厚度的浮雕卡）。



可与MICROTEK多款平板扫描仪共用电脑使用

USB数据线并接布局，可根据扫描需求，选择使用自动进纸批量扫描方式或者平台单张扫描方式。

产品规格

扫描类型	A4自动馈纸彩色双面扫描仪
图像传感器	正面：CIS 背面：CIS
分辨率	600dpi (H) × 1200dpi (V)
色彩深度	Input 48-bit / Output 24-bit
扫描光源	LED
图像输出	彩色24bit、灰阶8bit、黑白1bit 多数据流：彩色&灰阶&黑白自由组合
纸张尺寸	最小：70mm(W) × 80mm(L) (2.8"× 3.2") 最大：242mm(W) × 3000mm(L) (9.5"× 118")
扫描范围	最小：25.4mm(W) × 25.4mm(L) (1"× 1") 最大：216mm(W) × 3000mm(L) (8.5"× 118")
扫描速度 ¹	单面：45ppm(A4, 彩色/灰阶/黑白, 200dpi) 双面：90ipm (A4, 彩色/灰阶/黑白, 200dpi)
日处理量 ²	6000页/天
检测功能	超声波重张检测 (1*sensor)
纸张规格	27~431 g/m ² (7~110 lb) 硬卡片 1.25mm

送纸器容量	100页纸 (A4/Letter, 70g/m ²)
图像压缩格式	LZW(彩色/灰阶), G3/G4(黑白)、JPEG (彩色/灰阶), JPEG2000
输出文件格式	PDF, BMP, JPG, JPG2000, TIFF, 多页PDF, 多页TIFF等
驱动接口	标准 TWAIN / WIA
接口类型	USB2.0
操作系统	Windows XP/Win 7/Win 8/Win 10
操作环境	温度+10°C ~ +35°C 湿度10% ~ 85%RH
尺寸(W×D×H) ³	最大：316 x 680 x 239 mm (12.4 x 26.8 x 9.4 in.) 最小：316 x 191 x 168 mm (12.4 x 7.5 x 6.6 in.)
产品净重 ³	4.28 kg
随机软件	Microtek ScanWizard DI 扫描仪驱动及图像处理软件 ScanWizard Control Panel 应用中心 Microtek DocWizard 图像采集及管理工具软件 Microtek MiCardWizard 名片扫描识别及管理软件 Adobe Acrobat Reader PDF文档阅读软件

¹ 扫描速度视您选择的驱动程序、操作系统和电脑配置而定，速度可能有所不同。
² 扫描大约20,000张纸后请清洁扫描仪内部。为确保正常的扫描，请经常清洁扫描仪部件（清洁时间可能会因扫描文件的不同而异）。
³ 尺寸和净重为近似值。

上海中晶科技有限公司

地址：上海市徐汇区桂平路680号35号楼 电话：021-64856614

网址：<http://www.microtek.com.cn>

在线服务QQ号：8008203273

服务电话：4008203273、021-64856614-325

服务邮箱：support@microtek.com.cn

